

" Le Hameau du Mas de la Brande "

LOTISSEMENT DE 8 LOTS

Réalisé par YOREHANE et

ATOUT PIERRE

PLAN DE DIVISION

Section: AL

" Le Mas de la Brande "

Légende:



Désignations:

LOT 1 a) n°367 S=484m²	LOT 2 b) n°368 S=567m²
LOT 3 c) n°369 S=589m²	LOT 4 d) n°370 S=644m²
LOT 5 e) n°371 S=593m²	LOT 6 f) n°372 S=454m²
LOT 7 g) n°373 S=453m²	LOT 8 h) n°374 S=568m²
Voirie 1	
n°375 S=256m²	Voirie 2
n°376 S=429m²	

Légende:

16 - 15 - 19 - 28 - 27 - 33 - 40	Bornes périmétriques plantées ce jour
41 - 46 - 51 - 50 - 59 - 58	Bornes périmétriques plantées ce jour
57 - 54 - 36 - 32 - 31 - 12	Bornes périmétriques plantées ce jour
61	Angle clôture appartenant à AL n°179
60 - 56	Ancienne Bornes pierres existantes
55	Angle Mur appartenant à AZ n°1
14 - 17 - 18 - 25	Bornes divisaires plantées ce jour
26 - 44 - 45 - 48	Bornes divisaires plantées ce jour

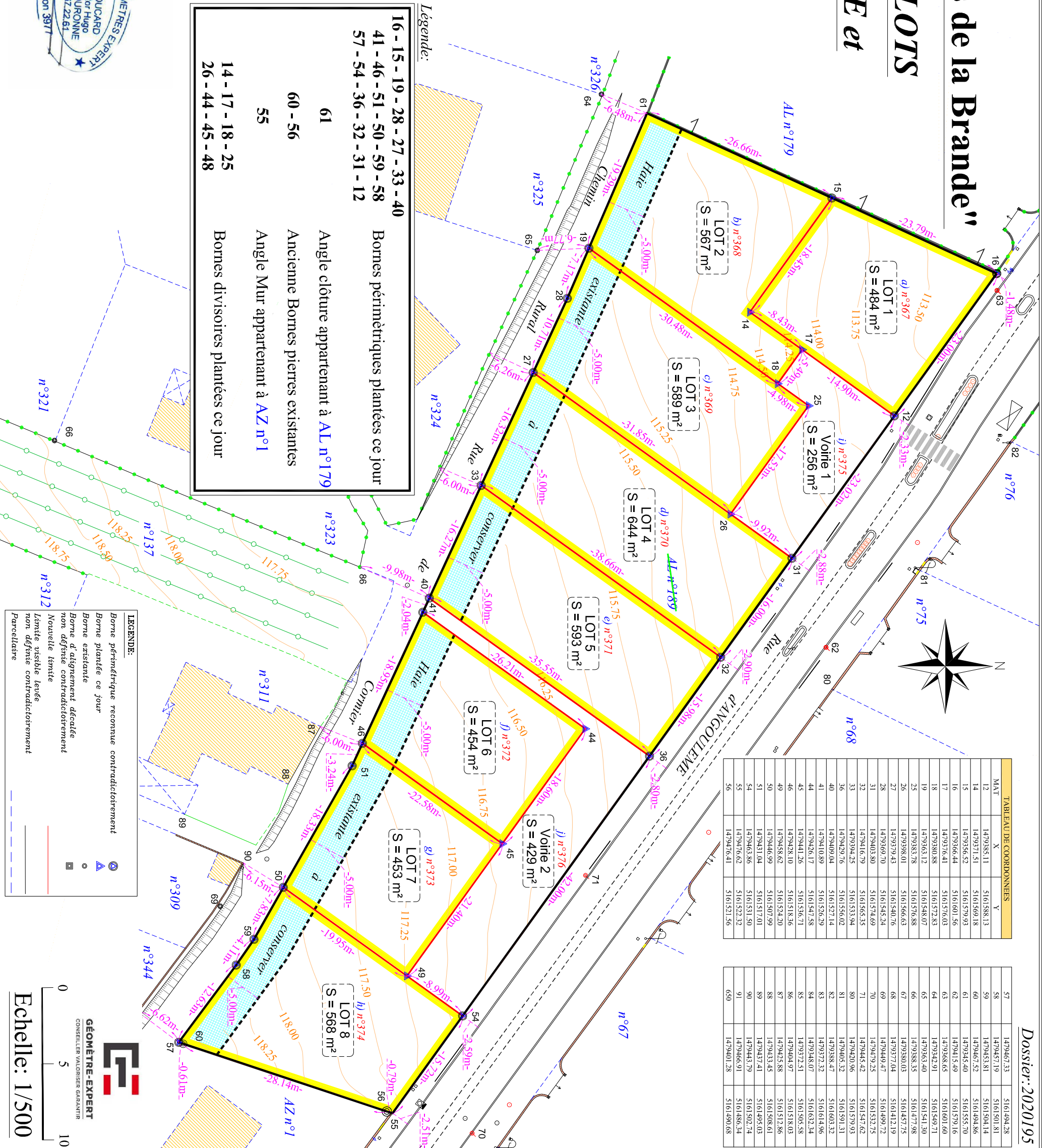


TABLEAU DE COORDONNEES

MAT	X	Y
12	1479385.11	5161588.13
14	1479271.51	5161504.14
15	1479356.52	5161579.93
16	1479506.44	5161600.56
17	1479376.81	5161576.03
18	1479380.88	5161572.83
19	1479561.12	5161548.07
25	1479383.78	5161576.88
26	1479398.01	5161566.63
28	1479379.43	5161540.76
31	1479469.72	5161489.24
32	1479403.80	5161542.69
33	1479416.79	5161565.35
36	1479394.25	5161533.94
40	1479429.76	5161556.02
41	1479400.04	5161527.14
44	1479410.89	5161526.29
44	1479426.17	5161547.58
45	1479441.26	5161536.71
46	1479428.10	5161518.36
49	1479458.62	5161524.20
50	1479446.99	5161507.99
51	1479431.04	5161517.01
54	1479463.86	5161531.50
55	1479476.62	5161522.32
56	1479476.41	5161521.56

57	1479467.33	5161494.28
58	1479457.19	5161501.81
59	1479433.81	5161504.14
60	1479467.52	5161494.56
61	1479345.40	5161555.70
62	1479413.49	5161579.16
63	1479368.65	5161601.60
64	1479342.91	5161549.71
65	1479563.40	5161541.30
66	1479388.35	5161477.98
67	1479380.03	5161457.75
68	1479377.04	5161412.19
69	1479449.47	5161489.72
70	1479479.25	5161532.75
71	1479445.42	5161547.62
80	1479420.96	5161579.93
81	1479405.32	5161591.31
82	1479388.47	5161603.32
83	1479372.32	5161614.96
84	1479348.07	5161632.34
85	1479372.51	5161505.58
86	1479404.97	5161518.03
87	1479435.88	5161512.86
88	1479434.45	5161508.61
89	1479437.41	5161495.03
90	1479443.79	5161502.74
91	1479466.91	5161486.34
650	1479401.28	5161490.68

